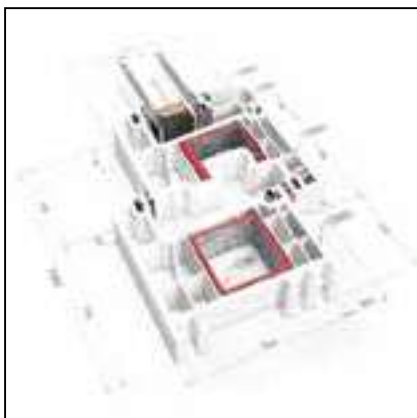


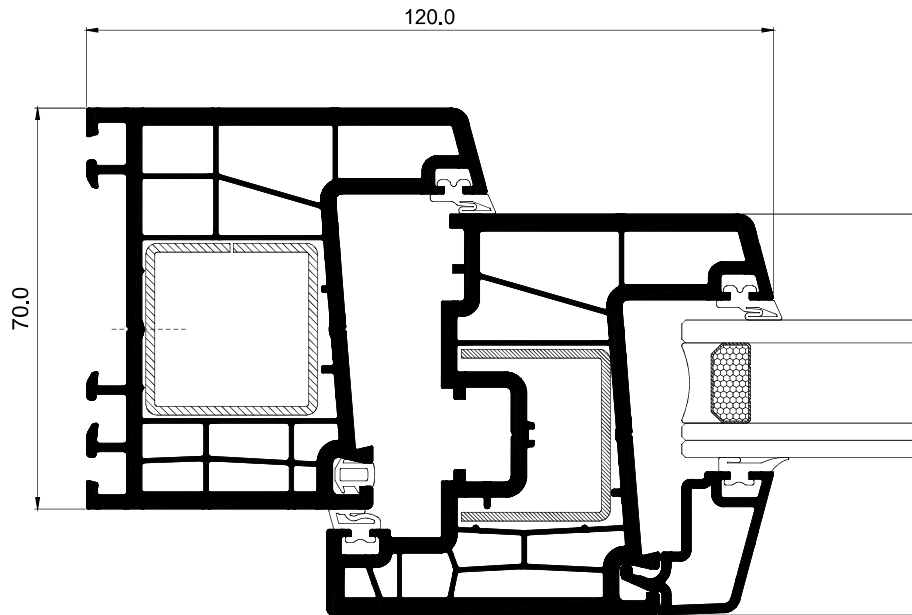
FA-70 abisagrada



Sistema abisagrado de 70 mm de profundidad de marco y una capacidad máxima de acristalamiento de 40 mm.

Su perfilaría de 5 cámaras interiores en marco y hoja, le confiere una gran eficiencia energética con valores de transmitancia desde $0,9 \text{ W/m}^2\text{K}$, convirtiéndolo así en el ventanal idóneo para garantizar el cumplimiento de las normativas más exigentes aplicables a cualquier zona climática.





Transmitancia

Uw desde **0,9 (W/m²K)**

Consultar tipología, dimensión y vidrio

CTE- Apto para zonas climáticas*: α A B C D E

*En función de la transmitancia del vidrio

Aislamiento acústico

Máximo acristalamiento: 40 mm.

Máximo aislamiento acústico $R_w=46$ dB

Posibilidad de incorporar Alcover.

Categorías alcanzadas en banco de ensayos

Permeabilidad al aire
(UNE-EN 12207:2000): **Clase 4**

Estanqueidad al agua
(UNE-EN 12208:2000): **Clase E1800**

Resistencia al viento
(UNE-EN 12210:2000): **Clase C5**
Ensayo de referencia 1,23 x 1,48 m. 2 hojas

Acabados

Posibilidad bicolor

Blanco

Color

Imitación madera

Secciones

Marco 70 mm. Hoja 80 mm.

Dimensiones máximas/hoja

Ancho (L) = 1.000 mm.

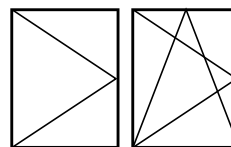
Alto (H) = 2.150 mm.

Balconera

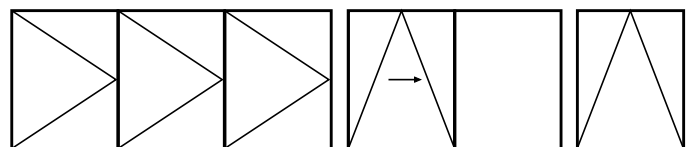
Consultar peso y dimensiones máximas para el resto de tipologías.

Peso máximo/hoja

100 Kg.



Apertura interior:
practicable, oscilo-batiente,
plegable, oscilo-paralela
y abatible



Apertura exterior:
practicable.

